

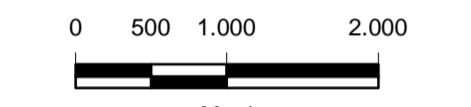
Progetto di rete ecologica della Regione Marche (R.E.M.)

Coordinatore generale Prof. Edoardo Biondi
Coordinatore per le province di Ascoli Piceno e Macerata: Prof. Andrea Catorci

CARTA DELLA VEGETAZIONE (FITOSOCIOLOGICA)

FOGLIO 338 - ACQUASANTA TERME

SCALA 1:50.000



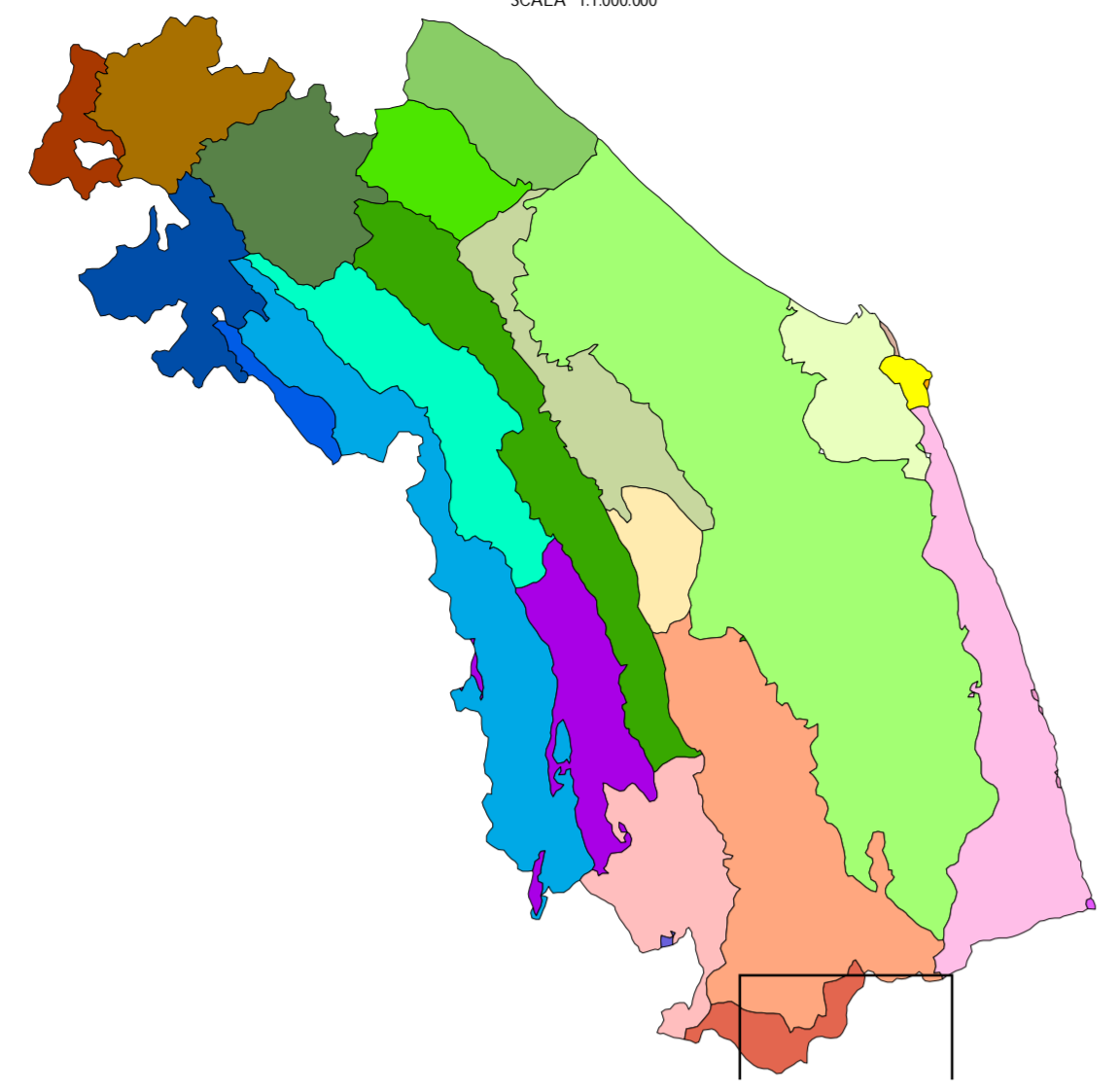
SISTEMA DI RIFERIMENTO: GAUSS-BOAGA FUSO EST

AUTORI:
CATORCI Andrea
GATTI Renata
FOGLIA Monica
VITANZI Alessandra

Rilevamenti cartografici eseguiti negli anni: 2005-2006

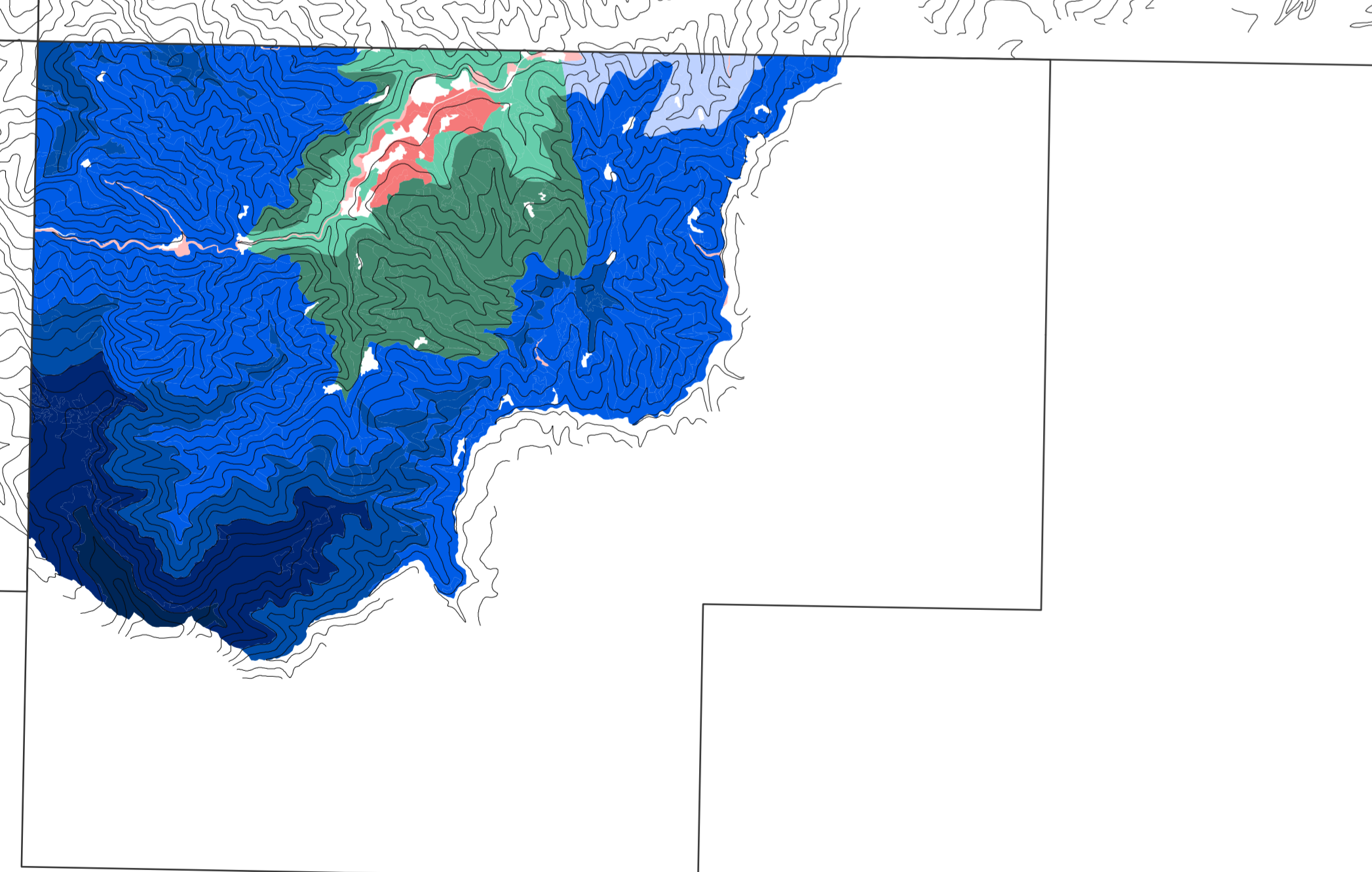
COORDINATE VERTICI				
GAUSS-BOAGA FUSO EST				
VERTICI	N	E	NO	NE
NO	4740742	2383002		
NE	4740742	2411822		
SO	4716442	2383002		
SE	4716442	2411822		

INQUADRAMENTO BIOGEOGRAFICO (CIRCOSCRIZIONI REGIONE MARCHE)

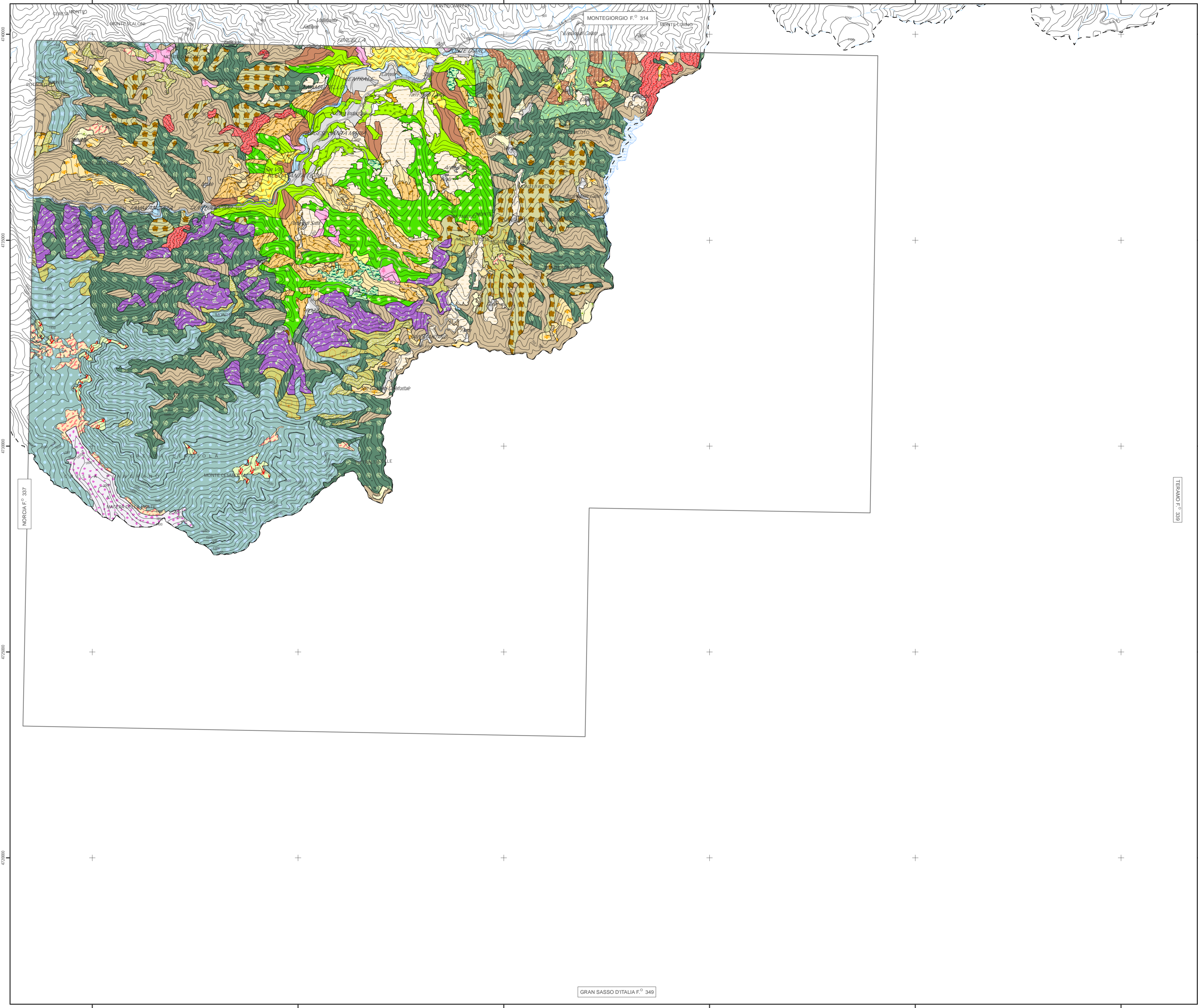


- LEGENDA CIRCOSCRIZIONI (INQUADRAMENTO BIOGEOGRAFICO)
- MARCHIGIANA
 - UMBRA
 - LAGA MARCHIGIANA
 - DORSALE MARCHIGIANA
 - DORSALE UMBRO-MARCHIGIANA
 - CERRETTANO-CAMERINESE
 - PIOMBICO-FABRIANESE
 - ALTA VAL MARECCHIA (MONTI AQUILONE E FUMAIOLO)
 - MEDIA VAL MARECCHIA E ALTO MONTEFELTRO (C.C. TRE GRANTATIA DELLA VAL MARECCHIA)
 - MEDIA VALLE DEL FOGLIA E DEL METAURO
 - MONTEFELTRO
 - MASSA TRABARIA
 - OSIMANO-ANCONETANA
 - SENIGALLIO-MACERATESE-FERMANA
 - ASCOLANO-SARNANESE
 - CINGOLANA
 - CUPRAMONTANA-SAN LORENZO IN CAMPO
 - BASSA VALLE DEL METAURO E DEL FOGLIA
 - SERRE DI BURANO
 - COLLINE LITORANEE TRA ANCONA E IL MONTE CONERO
 - COLLINE LITORANEE TRA IL MONTE CONERO E NUMANA
 - MONTE CONERO
 - COSTE ALTE DELLE COLLINE PEDASO-GROTTAMMARE
 - DELLE COSTE PIANEGGIANTI
 - COLLINE RECANATI-MONTEPRANDONE

SCHEMA DEGLI ELEMENTI DI PAESAGGIO



- LEGENDA ELEMENTI DI PAESAGGIO VEGETALE
- REGIONE TEMPERATA
- ELEMENTO DI PAESAGGIO VEGETALE DEI TRAVERTINI DEL PIANO BIOClimATICO MESOTEMPERATO INFERIORE
 - ELEMENTO DI PAESAGGIO VEGETALE DEI SUBSTRATI MARNOSO-CALCAREI DEL PIANO BIOClimATICO MESOTEMPERATO INFERIORE
 - ELEMENTO DI PAESAGGIO VEGETALE DEI SUBSTRATI MARNOSO-CALCAREI DEL PIANO BIOClimATICO MESOTEMPERATO SUPERIORE
 - ELEMENTO DI PAESAGGIO VEGETALE DEI SUBSTRATI ARENACEI DEL PIANO BIOClimATICO MESOTEMPERATO INFERIORE
 - ELEMENTO DI PAESAGGIO VEGETALE DEI SUBSTRATI ARENACEI DEL PIANO BIOClimATICO MESOTEMPERATO SUPERIORE
 - ELEMENTO DI PAESAGGIO VEGETALE DEI SUBSTRATI ARENACEI DEL PIANO BIOClimATICO SUPRATEMPERATO INFERIORE
 - ELEMENTO DI PAESAGGIO VEGETALE DEI SUBSTRATI ARENACEI DEL PIANO BIOClimATICO SUPRATEMPERATO SUPERIORE
 - ELEMENTO DI PAESAGGIO VEGETALE DEI SUBSTRATI ARENACEI DEL PIANO BIOClimATICO OROTEMPERATO
 - ELEMENTO DI PAESAGGIO VEGETALE DELLE PIANURE ALLUVIONALI ATTUALI E RECENTI DELLE ASTE FLUVIALI



LEGENDA CARTA DELLA VEGETAZIONE (FITOSOCIOLOGICA)

- BOSCHI**
- Bosco di leccio
Ass. *Cyclanthus hederifolius-Quercetum ilicis* Biondi, Casavecchia & Gigante 2003
subass. *cyclanthetosum hederifolius* Biondi, Casavecchia & Gigante 2003
 - Bosco di rovetella
Ass. *Rosa sempervirens-Quercetum pubescentis* Biondi 1986
subass. *quercetosum pubescentis* Allegrezza et al. 2002
 - Bosco di rovetella con erica
Ass. *Rosa sempervirens-Quercetum pubescentis* Biondi 1986
subass. *ericetosum arboreum* Taffetani 2000
 - Bosco di rovetella con scotone
Ass. *Rosa sempervirens-Quercetum pubescentis* Biondi 1986
subass. *scotetosum coryggyrae* Allegrezza, Baldoni, Biondi & Taffetani 2002
 - Bosco di rovetella
Ass. *Erico arborea-Quercetum pubescentis* Catorci, Ballelli, Gatti, Iocchi, Paura & Vitanzi 2006
subass. *viridetosum abbae* subass. nova
 - Bosco di rovetella
Ass. *Prucedano cervaliae-Quercetum pubescentis* (Ubaldi, Puppi, Speranza & Zanotti. 1984) Ubaldi 1988
subass. *prucedanetosum cervaliae* (Ubaldi, Puppi, Speranza & Zanotti. 1984) Ubaldi 1988
 - Bosco di carpino nero
Ass. *Asperugo acutifolius-Dryetum carpinifoliae* Biondi 1986
subass. *asparagetosum acutifolius* subass. nova
 - Bosco di carpino nero e corniolo
Ass. *Asperugo acutifolius-Dryetum carpinifoliae* Biondi 1986
subass. *cornetosum maris* subass. nova
 - Bosco di carpino nero e acero
Ass. *Acetri obtusae-Quercetum cernis* Ubaldi & Speranza 1982
subass. *acretetosum acutifolius* subass. nova
 - Bosco di carpino nero e castagno
Ass. *Castanetum albae* subass. nova
 - Bosco di carpino nero e asparago
Ass. *Hieracium muror-Dryetum carpinifoliae* ass. nova
subass. *asparagetosum acutifolius* subass. nova
 - Bosco mesofilo subacido-filoso a dominanza di Castanea sativa
Ass. *Cyclanthus hederifolius-Castanetum sativae* M. Allegrezza 2003
subass. *castanetosum orientale* subass. nova
 - Bosco di castagno
Ass. *Castanetum albae* subass. nova
 - Bosco di faggio
Ass. *Soklaghi-Fagetum sylvaticae* (L'Orghitano & Ronisvalle 1974) ex Ubaldi & al. Ubaldi 1995
subass. *moenchetosum* Ubaldi & al. 1997
 - Arbusteto a ginepro nano
Ass. *Heklanthemo grandiflori-Juniperetum alpinae* Stanisci 1997
 - Bosco ripariale a salice bianco sviluppatosi con ontano nero
Ass. *Salicetum albae* Isler 1929
subass. *alnetosum glutinosae*
- MANTELLI ED ARBUSTETI**
- Arbusteto e preboscio di silvestro
Ass. *Rosa sempervirens-Carcedetum silvestris* Allegrezza 2003
 - Arbusteto di ginestra e cisto a foglie sessili
Ass. *Spartetum juncea-Cytisetum sessilifolius* Biondi, Allegrezza & Gultian 1988
 - Arbusteto di erica arborea a ginepro caducifolto
Ass. *Juniperetum oxycedri-Ericetum arboreae* Catorci, Ballelli, Gatti, Iocchi, Paura & Vitanzi 2006
 - Arbusteto di ginestra dei carbonali
Agg. a *Cytisus scoparius*
-PTA- ass. = 75% - ITA-Castagneto basso ad erica arborea - ITA-
- ITA-Ass. - ITA-Juniperetum communis-Ericetum arboreae - ITA- Allegrezza 2003 - ITA-
 - Mantello ed arbusteto a ginepro rosso
Ass. *Juniperetum oxycedri-Cotinetum coryggyrae* Biondi, Allegrezza & Gultian 1988
 - Arbusteto di ginestra e cisto a foglie sessili con prevalenza di ginestra
Ass. *Spartetum juncea-Cytisetum sessilifolius* Biondi, Allegrezza & Gultian 1988
var. a *Spartium junceum*
 - Arbusteto di ginestra e cisto a foglie sessili e ligustro
Ass. *Spartetum juncea-Cytisetum sessilifolius* Biondi, Allegrezza & Gultian 1988
subass. *apustretosum vulgare* subass. nova
 - Ampeledeumato
Ass. *Chamaecytisus polytrichis-Ampeledeumetum mauritanicus* Taffetani 2000
 - Ampeledeumato con ginepro nano
Ass. *Chamaecytisus polytrichis-Ampeledeumetum mauritanicus* Taffetani 2000
subass. *juniperetosum oxycedri* Taffetani 2000
- FORMAZIONI PRATIVE E PASCOLIVE**
- Prateria densa a cervino
Ass. *Poa violaceae-Nardetum strictae* Pedrotti 1981
 - Prateria a nardo o festuca pinnocchifolia
Agg. a *Nardus stricta, Lucula italica, Polygonum viviparum*
 - Pascolo a millefoglie giallo e forsacoo
Ass. *Achilleo tumentosae-Brometum erici* Catorci, Ballelli, Gatti, Iocchi, Paura & Vitanzi 2006
 - Prateria a forsacoo e fiordaliso bratteato
Ass. *Cerastium bracteolae-Brometum erici* Biondi, Ballelli, Allegrezza, Gultian & Taffetani 1986
- VEGETAZIONE ANTROPOGENA**
- Rimboscimento sempreverde a pino nero
 - Impianto arboreo da frutto o da legno
 - Seminativo in rotazione
- Area urbana
Limite Regionale
Specchio d'acqua

